



Администрация Пермского муниципального округа Пермского края
Комитет имущественных отношений

РАСПОРЯЖЕНИЕ

28.03.2024

№ 810

**Об установлении публичного
сервитута на часть земельных
участков**

В соответствии со ст. 23, гл. V.7 Земельного кодекса Российской Федерации, Федеральным законом от 25.10.2001 № 137-ФЗ «О введении в действие Земельного кодекса Российской Федерации», пп. 3.2.5 п. 3.2 разд. 3 Положения о комитете имущественных отношений администрации Пермского муниципального округа, утвержденного решением Думы Пермского муниципального округа Пермского края от 29.11.2022 № 48, на основании ходатайства публичного акционерного общества «Россети Урал» (ИНН 6671163413, ОГРН 1056604000970) (далее - ПАО «Россети Урал») от 14.03.2024 № 3016:

1. Установить в интересах ПАО «Россети Урал» публичный сервитут общей площадью 1555 кв.м на часть земельных участков:

- с кадастровым номером 59:32:0890001:1059 (108 кв.м), расположенный по адресу: край Пермский, р-н Пермский, с/п Лобановское, с. Лобаново, ул. Зеленая, 3/1;

- с кадастровым номером 59:32:0890001:10323 (23 кв.м), расположенный по адресу: Пермский край, Пермский р-н, с. Лобаново, ул. Культуры;

- с кадастровым номером 59:32:0890001:5720 (42 кв.м), расположенный по адресу: Пермский край, Пермский р-н, с/п Лобановское, с. Лобаново, ул. Культуры, находится примерно в 0.025 км по направлению на северо-восток от д. 24, Квартира 1;

- с кадастровым номером 59:32:0890001:10611 (1074 кв.м), расположенный по адресу: Пермский край, Пермский муниципальный район, Лобановское с/п, с. Лобаново;

- с кадастровым номером 59:32:0890001:441 (41 кв.м), расположенный по адресу: край Пермский, р-н Пермский, с/пос Лобановское, с. Лобаново, ул. Культуры, 24а;

- в кадастровом квартале 59:32:0890001 (267 кв.м).

Цель: Подключение (технологическое присоединение) к сетям инженерно-технического обеспечения ПАО «Россети Урал» по объекту: «Строительство ВЛ 0,4 кВ с установкой ПУ для электроснабжения села Лобаново (4500087537)».

Срок: 49 лет.

2. Утвердить границы публичного сервитута земельного участка, указанного в п. 1 настоящего распоряжения, согласно прилагаемой схеме расположения границ публичного сервитута.

3. Срок, в течение которого использование указанного в п. 1 настоящего распоряжения земельного участка в соответствии с их разрешенным использованием будет невозможно или существенно затруднено в связи с осуществлением сервитута – не установлен.

4. Порядок установления зон с особыми условиями использования территорий и содержание ограничений прав на земельные участки в границах таких зон установлен Постановлением Правительства РФ от 24.02.2009 № 160 «О порядке установления охранных зон объектов электросетевого хозяйства и особых условий использования земельных участков, расположенных в границах таких зон».

5. Плата за публичный сервитут устанавливается в соответствии с Федеральным законом от 29.07.1998 № 135-ФЗ (ред. от 19.12.2022) «Об оценочной деятельности в Российской Федерации» и методическими рекомендациями, утвержденными приказом Минэкономразвития России от 04.06.2019 № 321, согласно приложению № 2 к настоящему распоряжению.

6. Комитету имущественных отношений администрации Пермского муниципального округа в течение 5 рабочих дней со дня подписания настоящего распоряжения:

6.1. направить настоящее распоряжение в Управление Федеральной службы государственной регистрации, кадастра и картографии по Пермскому краю;

6.2. направить настоящее распоряжение в ПАО «Россети Урал», а также сведения о лицах, являющихся правообладателями земельных участков, сведения о лицах, подавших заявления об учете их прав (обременений прав) на земельные участки, способах связи с ними, копии документов, подтверждающих права указанных лиц на земельный участок;

6.3. разместить настоящее распоряжение на официальном сайте Пермского муниципального округа в информационно-телекоммуникационной сети «Интернет» (www.permokrug.ru).

7. Настоящее распоряжение вступает в силу со дня его подписания.

8. Контроль исполнения распоряжения возложить на заместителя председателя комитета М.В. Королеву.

Председатель комитета

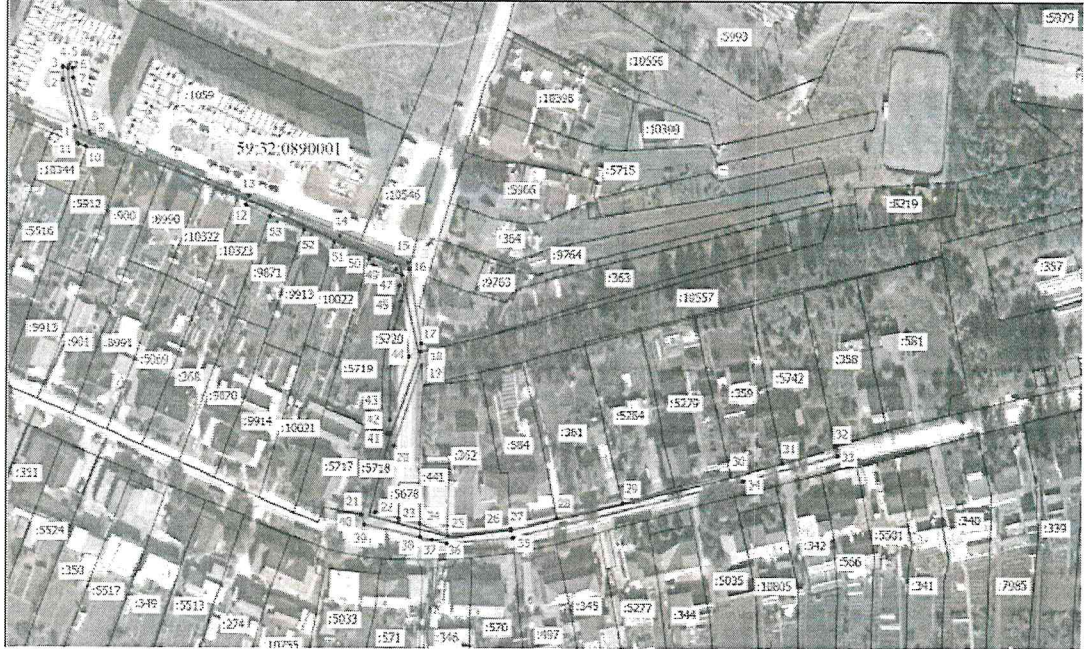


Е.А. Демидова

Приложение № 1
к распоряжению
комитета имущественных
отношений администрации
Пермского муниципального округа
от 28.03.2024 № 810

СХЕМА РАСПОЛОЖЕНИЯ ГРАНИЦ ПУБЛИЧНОГО СЕРВИТУТА
«Строительство ВЛ 0,4 кВ с установкой ПУ для электроснабжения села Лобаново (4500087537)»

Местоположение объекта: Пермский край, Пермский муниципальный округ, с. Лобаново
Площадь земель или части земельного участка, кв.м.: 1555
Категория земель: земли населенных пунктов
Вид разрешенного использования земельного участка: -
Цель использования: под объекты инженерного оборудования электроснабжения



Координаты характерных точек (МСК-59, зона 2)					
№ п/п	X	Y	№ п/п	X	Y
1	501308,44	2233978,51	28	501159,49	2234176,80
2	501326,18	2233973,83	29	501165,12	2234203,63
3	501331,11	2233973,72	30	501175,95	2234248,04
4	501330,46	2233975,74	31	501180,61	2234269,40
5	501331,93	2233976,25	32	501187,13	2234291,07
6	501330,50	2233977,74	33	501183,28	2234292,08
7	501326,76	2233977,82	34	501173,68	2234253,36
8	501306,28	2233984,42	35	501151,77	2234158,89
9	501305,39	2233984,71	36	501149,54	2234132,16
10	501300,87	2233982,92	37	501150,89	2234125,81
11	501301,84	2233980,25	38	501151,93	2234120,89
1	501308,44	2233978,51	39	501156,75	2234098,21
12	501278,57	2234049,26	40	501160,41	2234097,20
13	501282,03	2234050,62	41	501191,19	2234107,54
14	501266,86	2234087,89	42	501191,24	2234108,66
15	501256,69	2234115,85	43	501196,69	2234108,62
16	501254,24	2234116,28	44	501220,75	2234116,22
17	501225,73	2234121,31	45	501241,97	2234113,06
18	501222,54	2234121,03	46	501247,94	2234112,17
19	501217,51	2234121,37	47	501251,93	2234113,31
20	501186,92	2234110,37	48	501254,18	2234110,75
21	501161,43	2234102,67	49	501257,89	2234099,66
22	501159,10	2234112,32	50	501259,20	2234100,06
23	501157,95	2234112,31	51	501264,58	2234085,49
24	501157,04	2234120,89	52	501269,04	2234073,12
25	501152,57	2234132,35	53	501274,16	2234059,04
26	501155,26	2234158,27	12	501278,57	2234049,26
27	501154,60	2234158,31			

Условные обозначения

- Граница кадастрового квартала
- Граница земельного участка, согласно сведениям из ЕГРН
- Граница зоны с особыми условиями использования
- Граница публичного сервитута
- Граница сооружения, планируемого к строительству
- 59:32:0890001 — Номер кадастрового квартала
- :10546 — Кадастровый номер земельного участка
- * — Обозначение новой характерной точки

**Расчет платы
за публичный сервитут**

Плата за публичный сервитут рассчитана в соответствии с п. 4 ст. 39.46 Земельного кодекса Российской Федерации на часть земельных участков:

1. с кадастровым номером 59:32:0890001:10611:

- Площадь земельного участка – 34984 кв.м.
- Площадь земельного участка, обремененного сервитутом – 1074 кв.м.
- Кадастровая стоимость земельного участка – 23 982 231,68 руб.
- Кадастровая стоимость земельного участка за кв.м. – 685,52 руб/кв.м.
- Срок публичного сервитута – 49 лет
- Стоимость платы за сервитут: $1074 * 685,52 * 49 * 0,01\% = 3\,607,62$ руб.

2. в кадастровом квартале 59:32:0890001:

- Площадь земельного участка, обремененного сервитутом – 267 кв.м.
- Удельный показатель кадастровой стоимости – 391,63 руб/кв.м.
- Срок публичного сервитута – 49 лет
- Стоимость платы за сервитут: $267 * 391,63 * 49 * 0,01\% = 512,37$ руб.

Размер платы за весь срок сервитута – 4 119,99 рублей (Четыре тысячи сто девятнадцать рублей 99 копеек)

**Платежные реквизиты
для внесения платы за публичный сервитут**

ИНН 5948066481 КПП 594801001

Наименование получателя Управление Федерального казначейства по Пермскому краю (Комитет имущественных отношений администрации Пермского муниципального округа)

Казначейский счет 03100643000000015600

Единый казначейский счет 40102810145370000048

Отделение Пермь Банка России // УФК по Пермскому краю г. Пермь
БИК 015773997 ОКТМО 57546000

назначение платежа плата за публичный сервитут распоряжение от 28.03.2024 № 810

КБК 542 1 11 05 410 14 0000 120